

11:55

NÝ HÖFN Í NUUK: NÝIR MÖGULEIKAR

Haukur Óskarsson, varaformaður stjórnar Sikuki Nuuk Harbour A/S



FLUTNINGALANDIÐ ÍSLAND

MÍÐVÍKUDAGINN 30. SEPTEMBER 2015 - - - Í KALDALÖNI Í HÖRPU - - - FRÁ 8:30 - 15:30

Ný höfn – Nýir möguleikar

Haukur Óskarsson varaformaður stjórnar

Sikuki Nuuk Harbour A/S



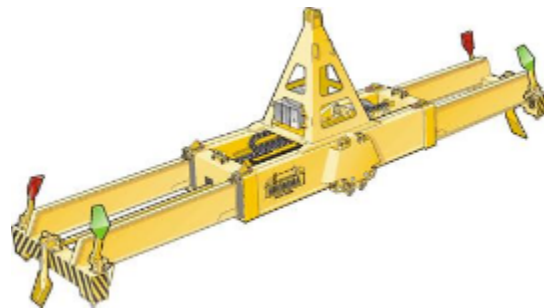
Ný höfn til framtíðarnotkunar

- Heildarfjárfesting ca. 600 milljónir. DKK
 - Viðlegukantur og gámasvæði: 50%
 - Vöruhús og verkstæði: 40%
 - Kranar: 10%
- Hlutafélag í eigu ríkisins
- Lánin fengin á almennum markaði og greidd með leigutekjum – engin ríkisábyrgð
- 310 m viðlegukantur í samanburði við núverandi 100 m
- 50% stærri gá mavöllur
- Getur án vankvæða þjónað tvöfalt því gegnumstreymi gáma sem nú er
- 3- til 4-földun möguleg með stækkun gá mavallar og auka krana



Fljótari umskipun, léttari meðhöndlun, minni kostnaður

- Tveir hafnarkranar munu taka við af 6 skipskrönum
- Með rafdrifnum krönum munu sparast um 30 tonn eldsneyti/ári
- Bestu mögulegir hafnarkranar minnka viðlegutíma skipanna
- Til góða fyrir umhverfið og fjárhag ríkisins



Saga hafnarinnar – tenging skipa og lands



Dubai 1978 Nuuk 2014



Dubai – Jebel Ali – framtíðarsýn varðar veginn til þróunar



1994



2000



2006



2012



Jebel Ali 2015



Hafnir skapa vinnuumhverfi og laða að
sér atvinnulíf

Innviðir skapa vöxt

Hvernig geta Sikuki og innviðir hafnarinnar aukið vöxt í Nuuk og Grænlandi?



Nýjir möguleikar

Hvernig getur Sikuki stuðlað að aukinni þróun í:

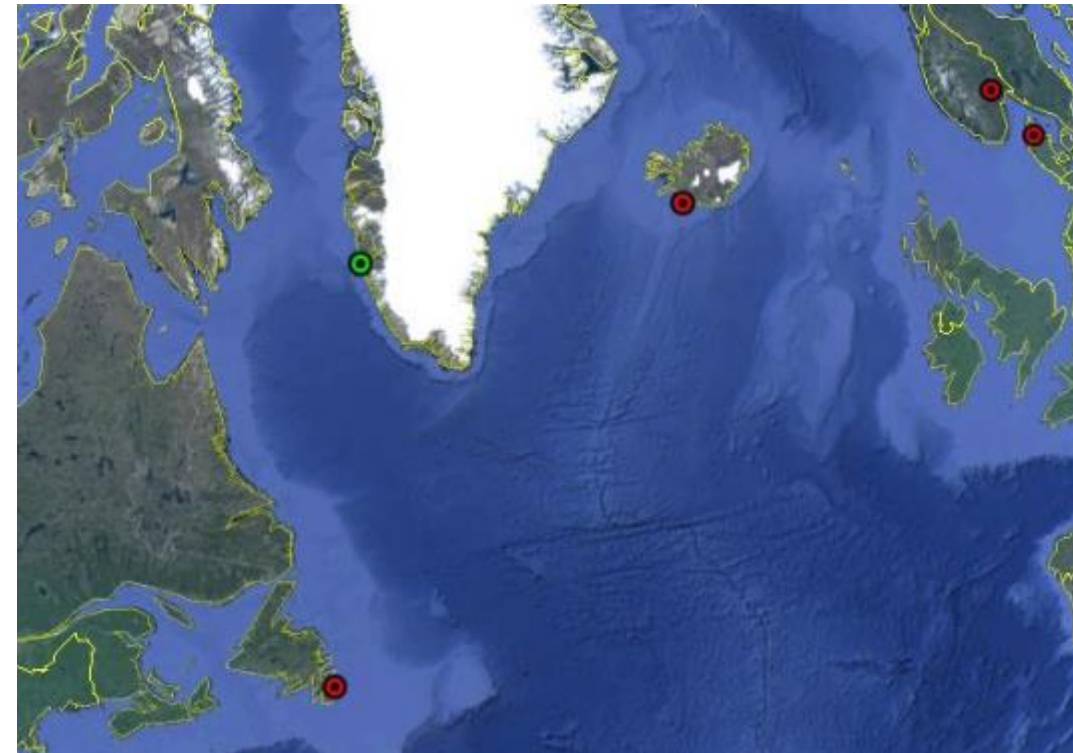
- Fiskveiðum og vinnslu?
- Ferðamennsku?
- Hrávöruiðnaði?



Löndun á fiski

Góð höfn skal:

- Vera samkeppnishæf miðað við aðrar hafnir á svæðinu/heimshlutanum
- Hafa góðar tengingar við mikilvægustu markaðina
- Geta boðið viðgerðapjónustu og aðra nauðsynlega þjónustu
- Geta þjónað með vistir og áhafnarskipti
- Geta boðið vinnslu á fiski og geymslu (kæli/frysti)

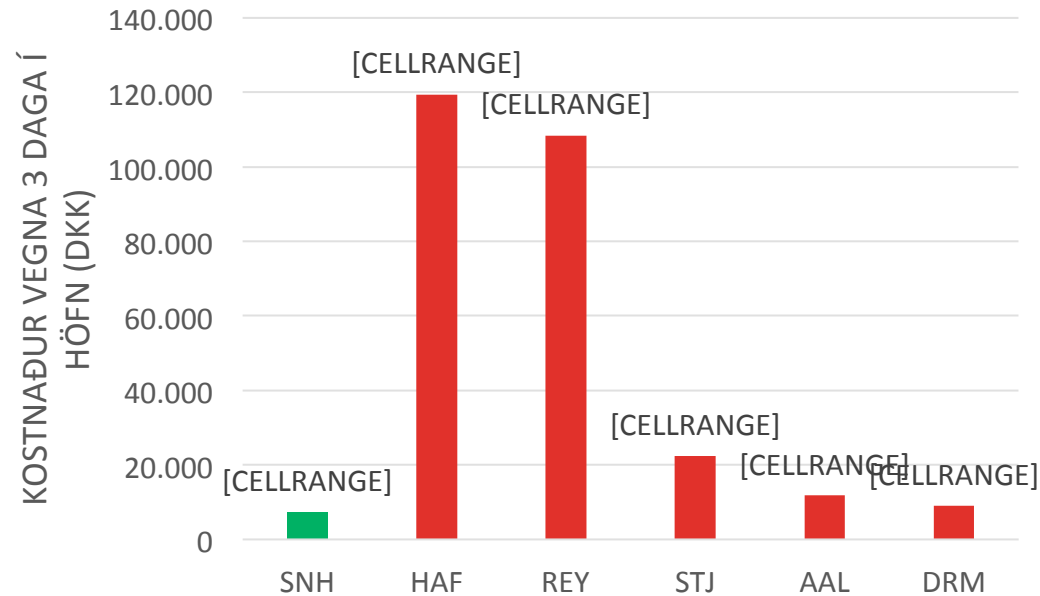


Löndun á fiski - Samkeppnishæfni

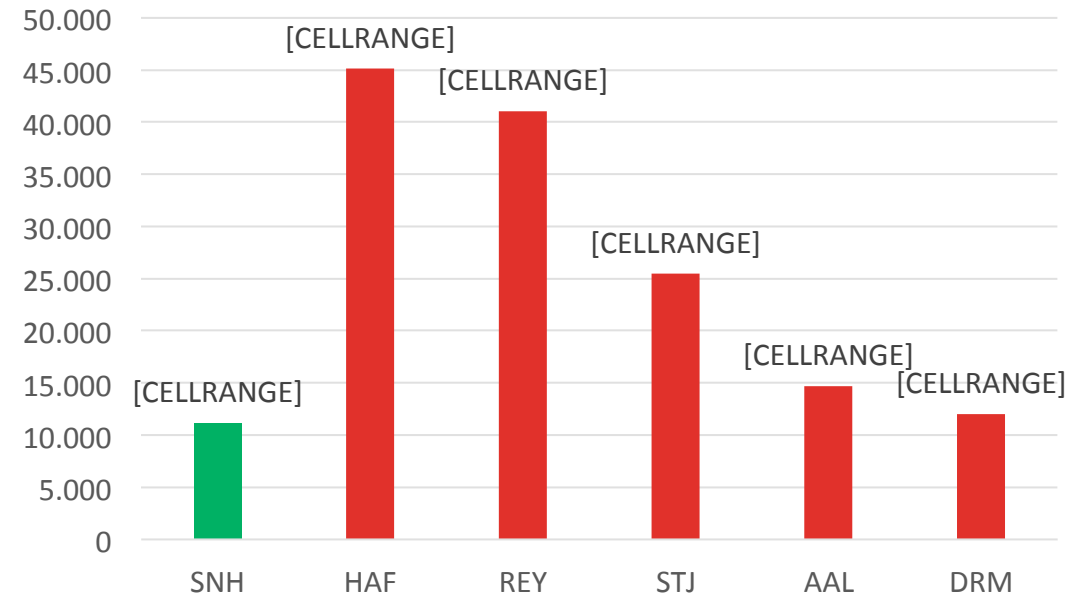


Dæmi um kostnað á löndun á rækju og makríl frá skipi sem liggur þrjá daga í höfn

300 t rækja (50,3 DKK/kg)

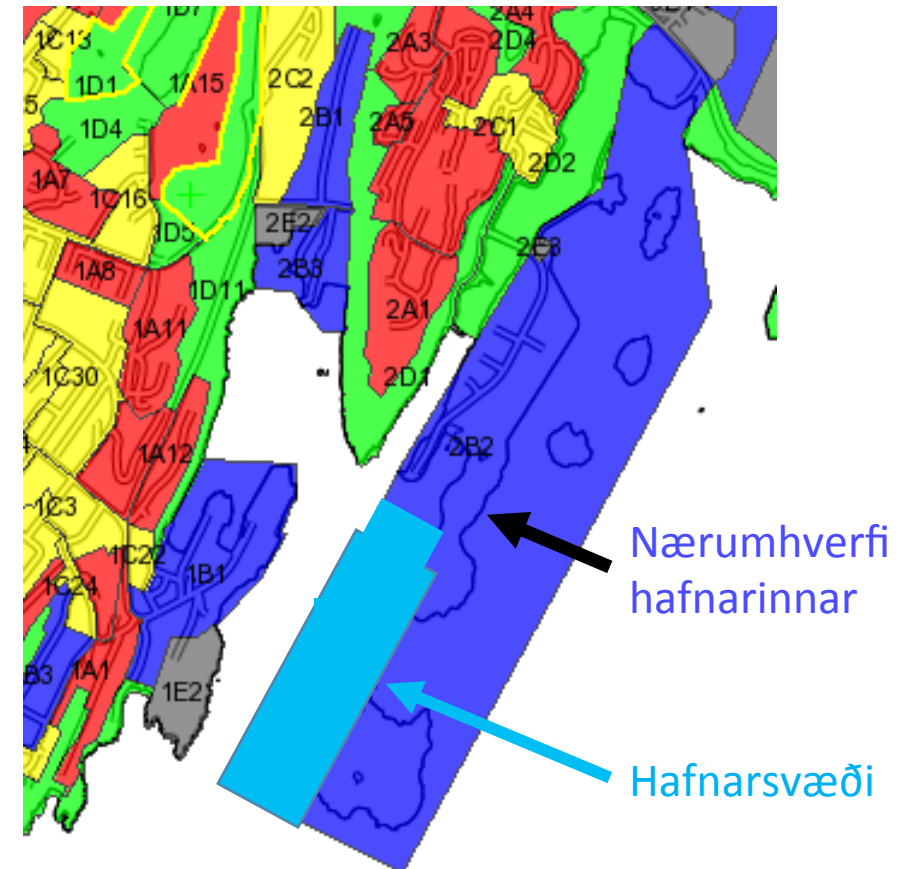
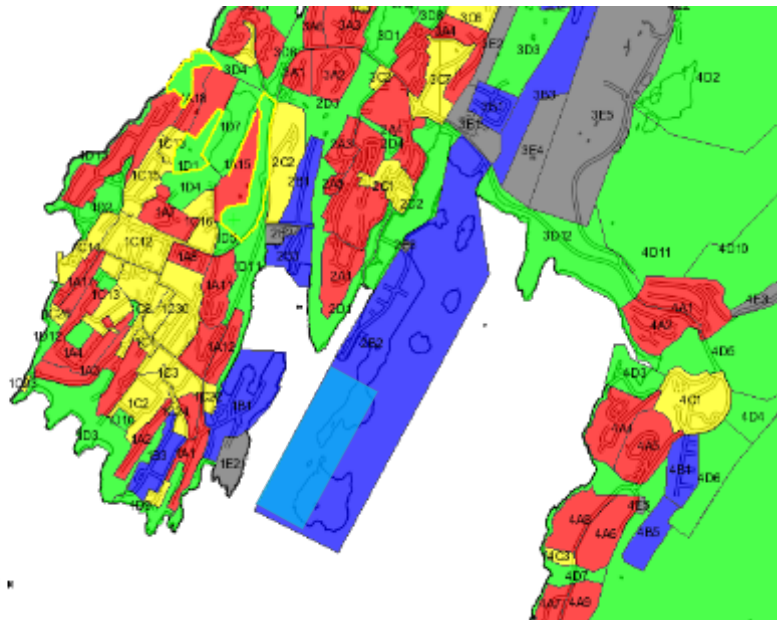


500 t makríl (7,46 DKK/kg)



Sjávarútvegur – ný svæði

Það er hugsanlegt að innan 10 – 20 ára muni ný fjárfesting í sjávarútvegi verða á nýjum svæðum nær nýju höfninni



SIKUKI
NÚLÍK HAFSÖLVAÐS

Sjávarútvegstengd svæði í núverandi höfn

Ferðamenn

- Getur orðið miðja ferðamannaiðnaðar í Nuuk?
- Áhugavert fyrir ferðamenn á skemmtiferðaskipum
- Vantar fleiri skemmtiferðaskip
- Vantar innviði og vörur fyrir ferðamenn í landi



Skemmtiferðaskip

Komur frá 1. júní til 1. október 2015

St. John 2015

cruisesaintjohn.com:

- 29 komur
- 16 mismunandi skip

Nuuk 2015

Sermersooq Erhvervsråd:

- 23 komur
- 17 mismunandi skip

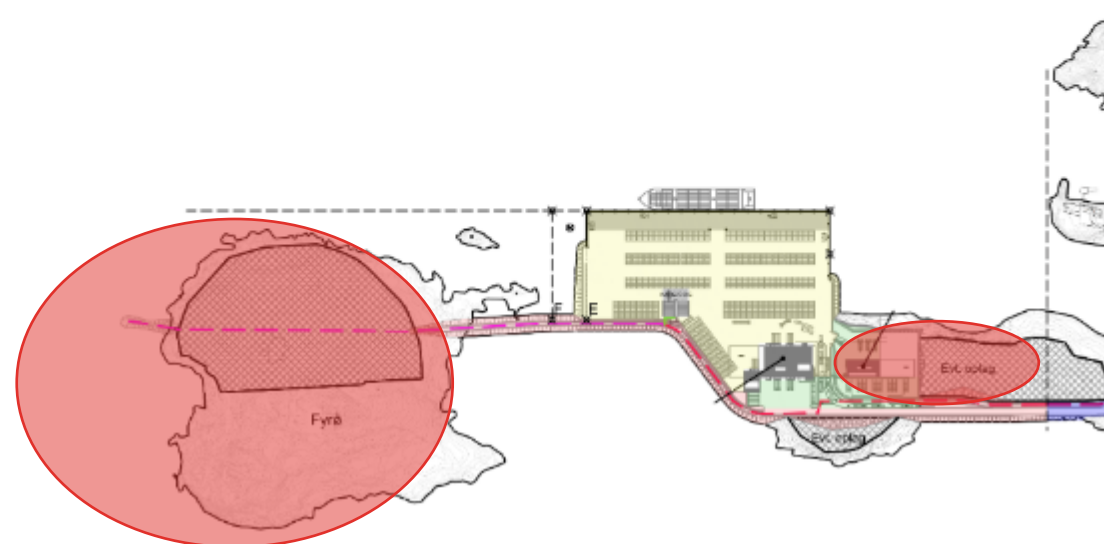
Áætluð koma fyrsta skemmtiferðaskipsins sem mun sigla norðvestur leiðina til Nuuk
Chrystal Serenity, er þann 9. september 2016



Nuuk

Hrávöruiðnaður og flutningaverkefni

- Námu-, olíu- og leitarfyrirtæki hafa þörf fyrir svæði vegna útflutnings hrávöru og geymslu á búnaði
- Lausnir á þeim þörfum verða bæði til staðar í nýju- og gömlu höfninni
- Möguleikar á „bulk building“ í minni námuverkefnum



Hafnir skapa atvinnu og laða að sér fjölbreytt atvinnulíf

Niðurstaða:

**Innviðir hjálpa til við vöxt
Í hvaða stefnu vill Grænenskt
samfélag að vöxturinn fari?**

Takk fyrir
Haukur Óskarsson
ho@refskegg.is

