

FLUTNINGAR Í NÚTÍÐ OG FRAMTÍÐ

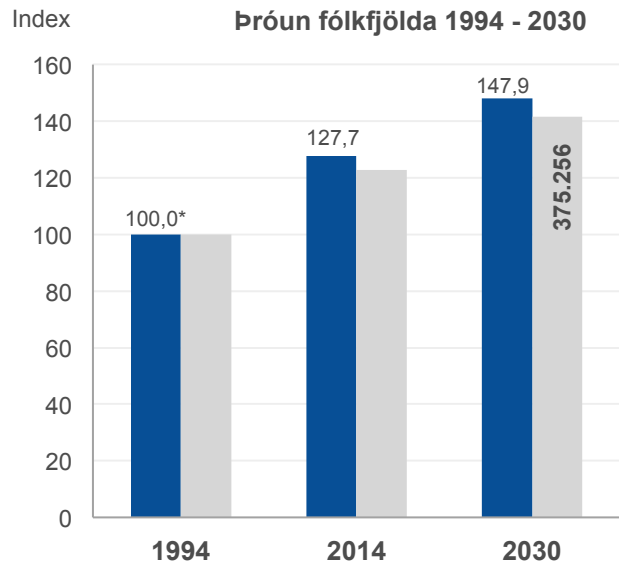
Gylfi Sigfusson, forstjóri Eimskipafélags Íslands



Flutningar á Íslandi til 2030 - Íslenski sjávarktasinn

FÓLKSFJÖLDI

Þróun og spá



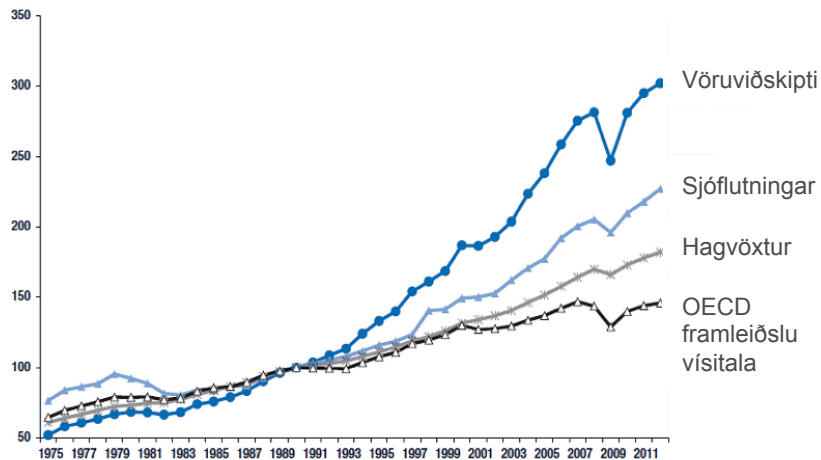
* Sett í 100



MAGN

Ýmiss konar samanburður

Figure 1.1. The OECD Industrial Production Index and indices for world GDP, world merchandise trade and world seaborne trade (1975–2012) (1990 = 100)



Source: UNCTAD secretariat, on the basis of OECD Main Economic Indicators, May 2012; UCTAD, *The Trade and Development Report 2012*; UNCTAD *Review of Maritime Transport*, various issues; World Trade Organization (WTO) (table A1a); the WTO press release 658, April 2012, *World Trade 2011*, Prospects for 2012. The 2012 index for seaborne trade is calculated on the basis of the growth rate forecast by Clarkson Research Services in *Shipping Review & Outlook*, spring 2012.



Flutningar á Íslandi til 2030 - Íslenski sjávarklasinn

EIMSKIP
COOL CHOICE IN LOGISTICS



STÆRSTU HAFNIR HEIMS

Þreföldun á síðustu 17 árum



Árið 1996 í TEU

- Hong Kong 14.5m
- Singapour 13.9m
- Kaohsiung 5.7m
- Rotterdam 5.4m
- Busan 5.3m
- Long Beach 3.5m
- Los Angeles 2.9m
- Antwerp 2.9m
- Shanghai 2.5m

TEU Samtals : 56.6m

Árið 2013 í TEU

- Shanghai 33.6m
- Singapour 31.6m
- Shenzhen 23.2m
- Hong Kong 22.3m
- Busan 17.6m
- Ningbo 17.3m
- Qingdao 15.5m
- Guangzhou 15.3m
- Dubai 13.6m

TEU Samtals : 190m

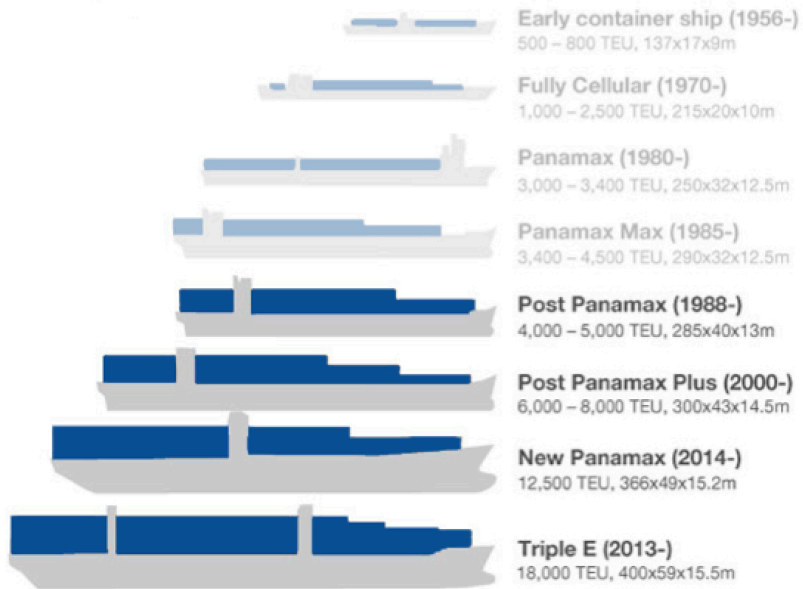
Evrópa/US → **Asía**



Flutningar á Íslandi til 2030 - Íslenski sjávarklasinn

STÆRÐ SKIPA

Fjórfoldun í stærð á síðustu 25 árum



1994: 723 TEU

2014: 1457 TEU

2030: 2500 TEU

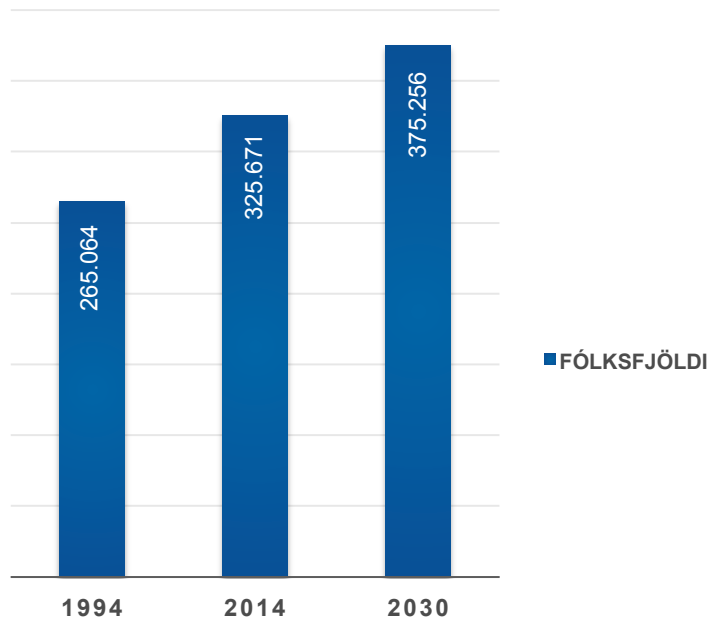


EIMSKIP
COOL CHOICE IN LOGISTICS

Flutningar á Íslandi til 2030 - Íslenski sjávarklasinn

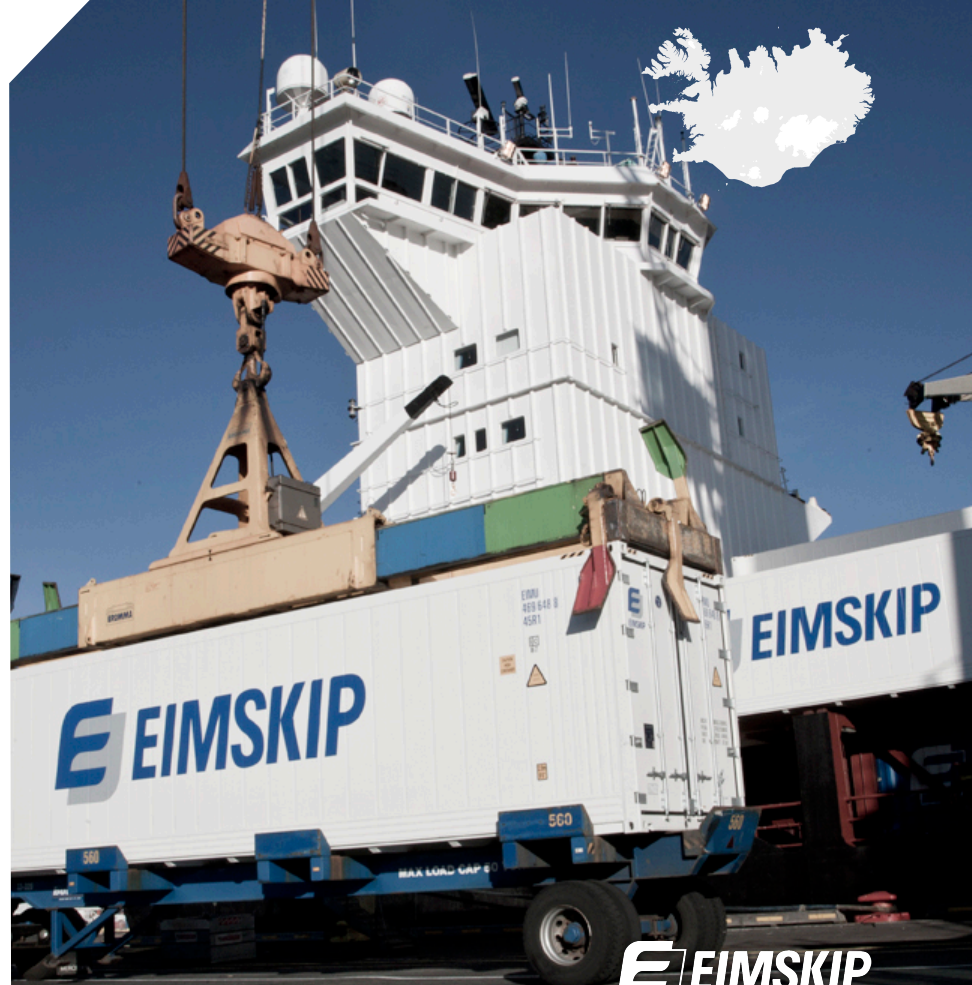
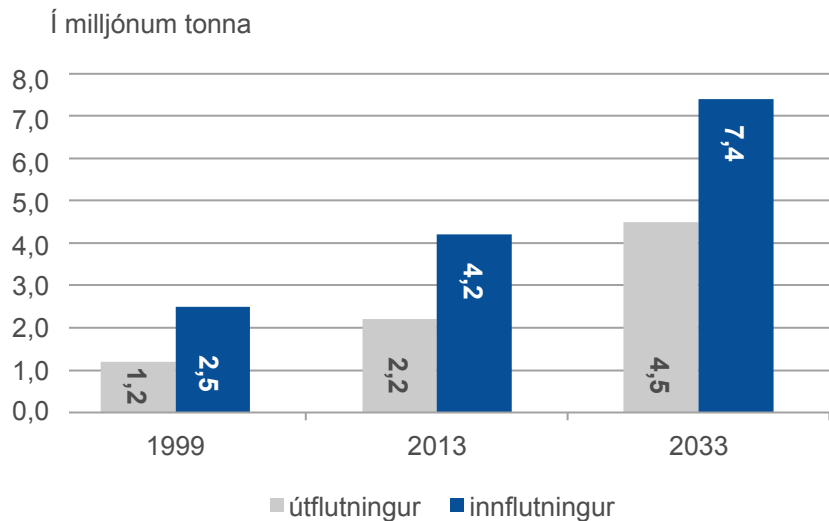
FÓLKSFJÖLDI Á ÍSLANDI

Fólksfjöldi og spá



INN- OG ÚTFLUTNINGUR TIL ÍSLANDS

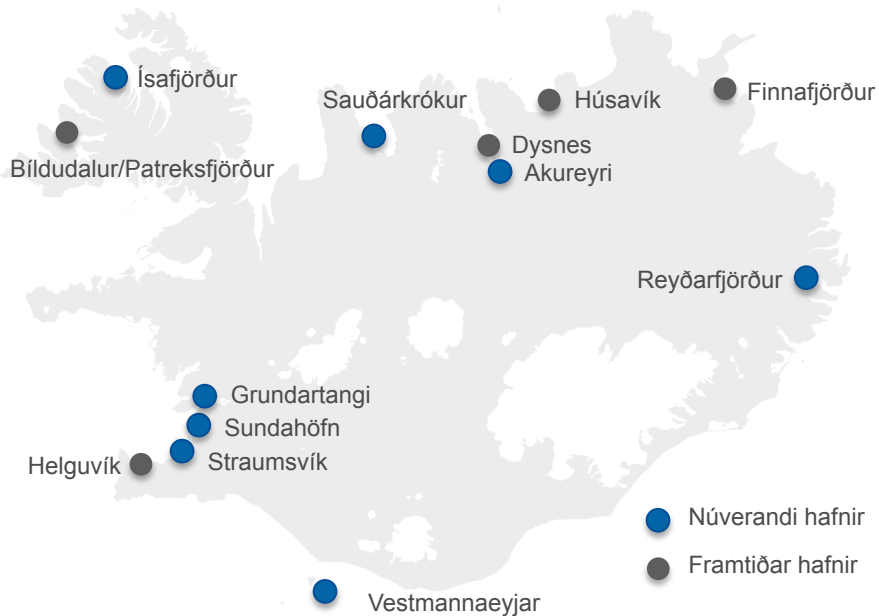
Magnþróun



Flutningar á Íslandi til 2030 - Íslenski sjávarklasinn

EIMSKIP
COOL CHOICE IN LOGISTICS

GÁMASKIPAHAFNIR Á ÍSLANDI



NORÐUR ATLANTSHAFIÐ / ÍSLAND

Vangaveltur um breytingar á flutningakerfum

- Gámaskip eiga eftir að stækka
- Fjölbreyttari flutningaaðferðir verða teknar upp
- Hafnir stækka, tækjavæðast og þeim fjölga
- Frystigeymslum mun fjölga og þær stækka
- Vegakerfin þurfa að taka mið af þessum breytingum
- Þróun í flutningi á ferskri vöru mun kalla á breytingar í meðferð vöru



NORÐUR ATLANTSHAFIÐ / ÍSLAND

Þróun iðnaðar kallar á breytingar

- Mikil aukning og fjölbreytni í stóriðju
- Stóraukin vinnsla á margskonar eldisfiski
- Þjónusta við leit og vinnslu tengd olíu
- Þjónusta við námuvinnslu í Grænlandi
- Aukin sókn í lífrænar afurðir frá Íslandi
- Aukin áhersla á sjálfbærni í vöruframboði



EIMSKIP
COOL CHOICE IN LOGISTICS

SAMFÉLAGSLEG ÁBYRÐ Á NORÐUR ATLANTSHAFI

Aukin áhersla á umhverfismál

- Dregið úr losun Koldíoxíðs
- Breyting á leyfilegu magni Sulfur Oxide (SOx) í olíu
- Gömul skip verða tekin úr umferð og sett í brotajárn
- Eftirlit vegna losun spilliefna í sjó verður hert
- Eftirlit með losun kjölfestuvatns
- Eftirlit með gróðri sem berst með skipum milli hafssvæða verður aukið
- Allsherjar rannsóknir auknar á lífríki sjávar



HUGMYNDIR UM ÍSHAFSSIGLINGAR

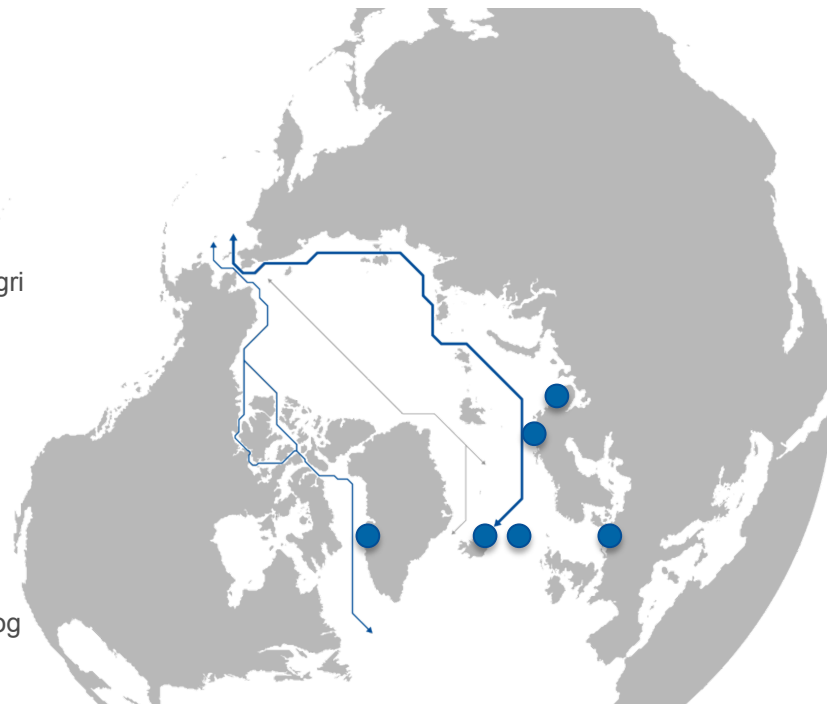
Sókn í auðlindir Norður Atlantshafsins

Helstu kostir:

- Opin leið fyrir “Bulk” skip í dag
- Stytting siglingatíma er veruleg
- Minni olíunotkun sem leiðir til lægri kostnaðar og minni mengunar
- Opnar möguleika fyrir Íslendinga á rekstri stórskipahafna og tenging við núverandi kerfi
- Súez skurðurinn tekur ekki endalgaust við, aukinn kostnaður samfara lengri siglingum, óstöðugt stjórnarfar í mið austurlöndum og tíð sjórán

Helstu gallar:

- Óvissa um tímasetningu á opnun leiðarinnar fyrir gámaskip
- Töf á að hægt verði að bjóða vikulegar siglingar allt árið um kring
- Engin sérhæfð skip hafa verið smíðuð fyrir þessar siglingar
- Mikil pólitík og ósamstaða í þessum málaflokki hjálpar ekki
- Spurningum ósvarað um hvaða áhrif siglingarnar geta haft á umhverfið og hvernig eigi að bregðast við





Flutningar á Íslandi til 2030 - Íslenski sjávarklasinn