



LANDHELGISGÆSLA ÍSLANDS

Flutningar á Íslandi til 2030

Öryggi á norðurhöfum: Ábyrgð og tækifæri Íslendinga

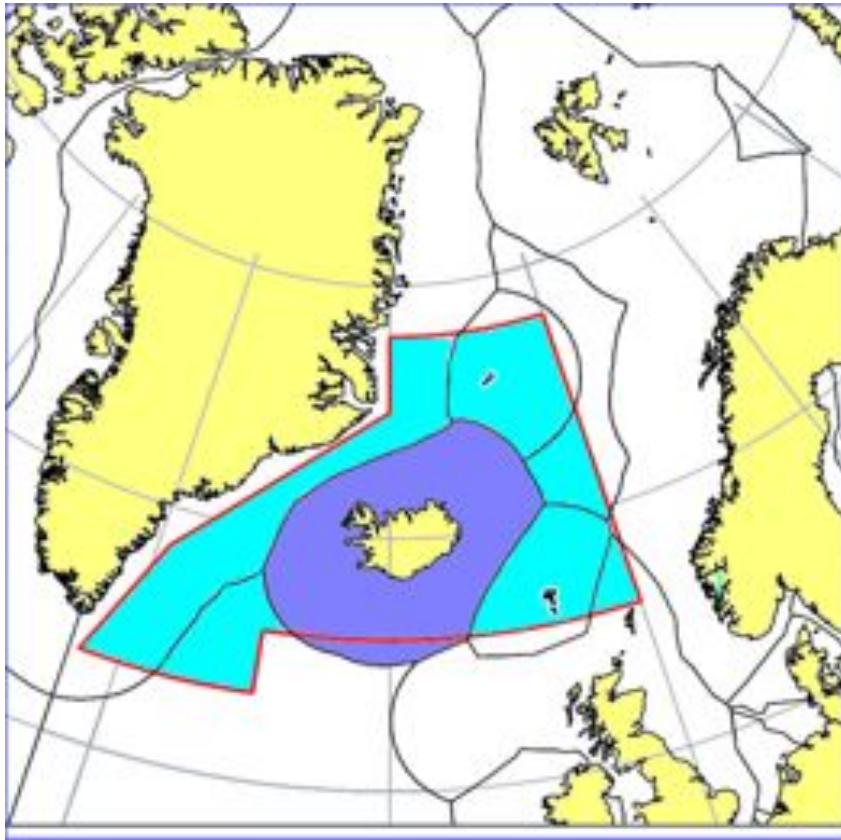
Ásgrímur L. Ásgrímsson

Framkvæmdastjóri aðgerðarsviðs

Flutningar á Íslandi til 2030 - Íslenski sjávarklasinn



Íslenska leitar- og björgunarsvæðið



- 73°N – 000°A/V – 61°N
-58°30'N – Austurströnd
Grænlands
- Mörk við Grænland, Noreg,
Bretland og Kanada
- Færeyska fiskveiðilögsagan
- Ákvarðað 1951
- Alþjóða Flugmálastofnunin
(ICAO)
- Alþjóða Siglingastofnunin
(IMO)



LANDHELGISGÆSLA ÍSLANDS

Leitar- og björgunarsamningur aðildaríkja Norður-Heimskautsráðsins

- LHG með frá byrjun samningaferlisins
- LHG skilgreind sem tengiliður Íslands vegna aðgerða
- Engin breyting á mörkum íslenska svæðisins
- Nær til alls Íslenska svæðisins og þess Grænlenka
- Einungis skilgreindra heimskautasvæða hinna 6 ríkjanna
- Engin aukin ábyrgð Íslands eða auknar skuldbindingar





Samningur - framhald



- **Mörk annarra svæða betur skilgreind eða endurskilgreind**
- **Gráum svæðum eytt**
- **Samvinna fastmótuð**
- **Umferð milli svæða og samstarf auðveldað**
- **Vettvangur til sameiginlegra æfinga og þjálfunar**



LANDHELGISGÆSLA ÍSLANDS

Áhættuþættir

- Flugumferð
- Aukin skipaumferð
- Aukin umsvif
 - Ferðamannaiðnaður
 - Flutningar
 - Fiskveiðar
 - Olíuvinnsla
 - Námuvinnsla
 - Stóriðja
 - Rannsóknir



Flutningar á Íslandi til 2030 - Íslenski sjávarklasinn

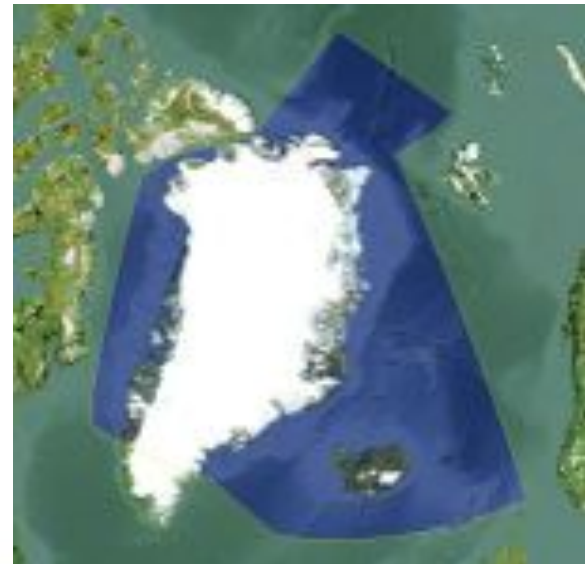


Flugumferð

LANDHELGISGÆSLA ÍSLANDS



- **116.338 loftför í íslenska flugstjórnarrýminu árið 2013.**
- **Þar af 20.372 norðan 70° N**



Flutningar á Íslandi til 2030 - Íslenski sjávarklasinn



LANDHELGISGÆSLA ÍSLANDS

Skipaumferð

- Eldar í skipum
- Árekstrar skipa
- Árekstrar við ísjaka
- Hafís
- Strönd
- Válingd veður
- Bilanir
- Kortleysi
- Fjarskiptavandamál





LANDHELGISGÆSLA ÍSLANDS

Alþjóðleg björgunarmiðstöð

- Hver er skilgreiningin?
- Engin alþjóðleg skilgreining
- Stjórnstöð LHG skilgreind sem alþjóðleg leitar- og björgunarstjórnstöð (JRCC)
- Sambærilegt í nágrannalöndunum
- Dagleg samvinna





LANDHELGISGÆSLA ÍSLANDS

Alþjóðleg björgunarmiðstöð - framhald

- Þjónustumiðstöð fyrir olíuiðnað?
- Stórskipahöfn fyrir alþjóðlega umskipun?
- Vöruskemmur fyrir tiltækan búnað?
- Flugvöllur?
- Skjólgóð höfn?
- Fjarskiptamiðstöð?





LANDHELGISGÆSLA ÍSLANDS

SAREX Greenland Sea



SAREX Greenland Sea:

Stór alþjóðleg æfing byggð á leitar- og björgunarsamning ríkja Norður-Heimskautsráðsins.



Undirbúin og framkvæmd af:

2013

JOINT
ARCTIC
COMMAND





LANDHELGISGÆSLA ÍSLANDS

Ella eyja – Meistaravík – Kong Oscar fjörður



Flutningar á Íslandi til 2030 - Íslenski sjávarklasinn



LANDHELGISGÆSLA ÍSLANDS

Uppsetning æfingar

- Lítið skemmtiferðaskip
- 112 farþegar og 85 manna áhöfn
- Skip sem siglir reglulega um svæðið
- Samband slitnar
- Finnst strandað
- Þarf að koma farþegum og áhöfn í öruggt skjól





LANDHELGISGÆSLA ÍSLANDS

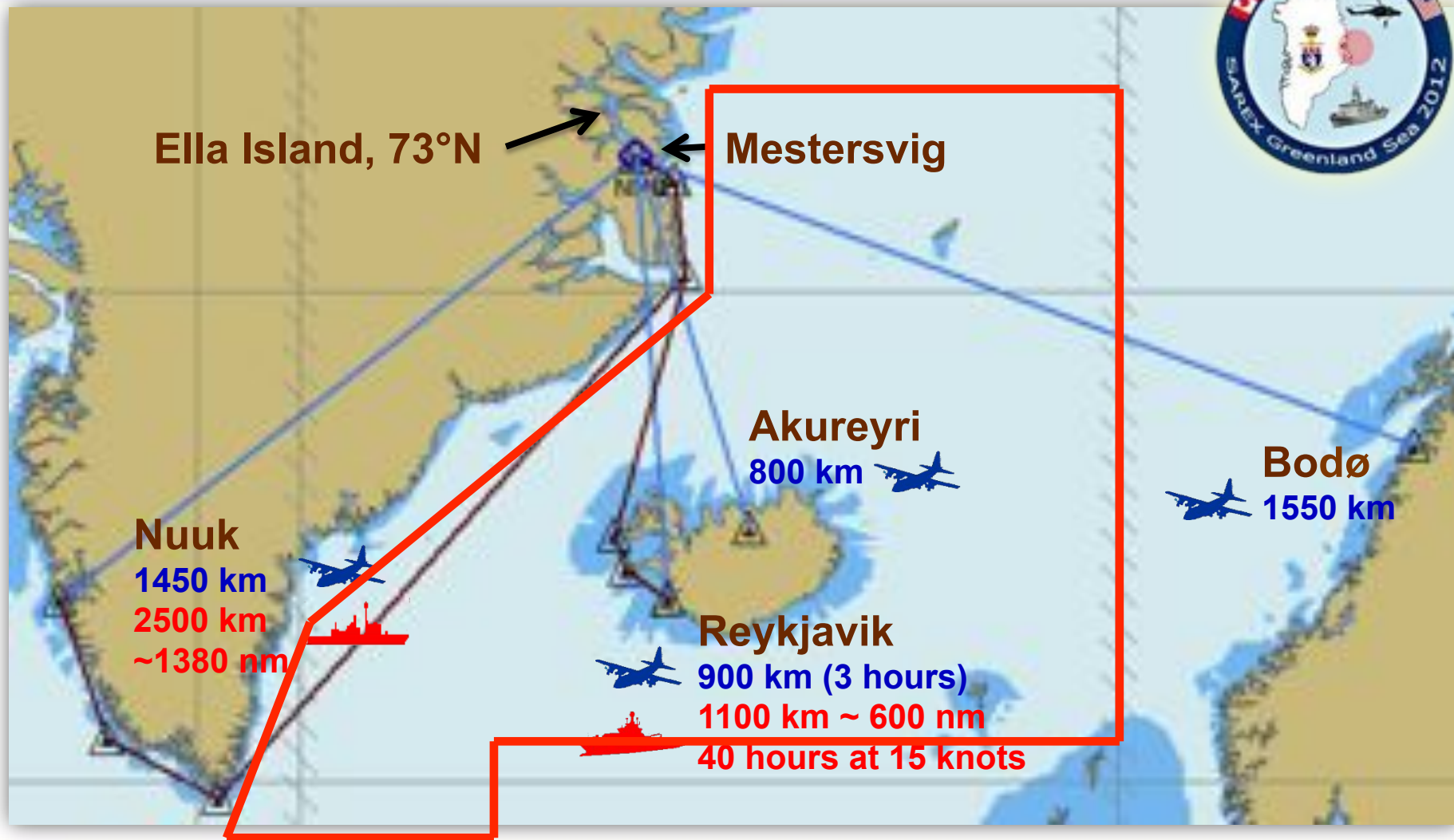
Framlag aðildaríkjanna 2012-13





Staðan

LANDHELGISGÆSLA ÍSLANDS



Flutningar á Íslandi til 2030 - Íslenski sjávarklasinn



LANDHELGISGÆSLA ÍSLANDS

Aðstaða til staðar á Íslandi

- Aðstaða á Íslandi tekur m.a. til margra stórskipahafna og þriggja alþjóða flugvalla
- Aðstaða í Keflavík
 - Húsnæði nýtanlegt sem stjórnstöðvar
 - Ratsjár – og fjarskiptatengingar sem m.a. tengjast við kerfi samvinnuþjóða í Norður-Atlantshafi
 - Alþjóðlegur flugvöllur
 - Eldsneytisbirgðir
 - Olíuhöfn
 - Flugskýli og vöruhús til að geyma björgunarbúnað



Flutningar á Íslandi til 2030 - Íslenski sjávarklasinn



LANDHELGISGÆSLA ÍSLANDS

Regional Crisis Reaction hub

- Hagkvæm staðsetning
 - Miðstöð aðfanga
- Innviðir til staðar
 - Mannauður, sérþekking, þjónusta
 - Þróað almannavarnakerfi
 - Gistirými
 - Heilbrigðisþjónusta
 - Flugskýli, skrifstofur, stjórnstöðvar og geymslur
 - **Rescue Operations Support Centre (ROSC)**



Aerial view of the Keflavik International Airport in Iceland



LANDHELGISGÆSLA ÍSLANDS

Takk fyrir áheyrnina!



Flutningar á Íslandi til 2030 - Íslenski sjávarklasinn